



for You

Le compteur intelligent

 **Innovation**
by Sibelga for You

Sibelga place des compteurs intelligents

Vous recevez cette brochure parce qu'une équipe de Sibelga est venue chez vous placer un compteur intelligent. Mais pourquoi un tel compteur ? A quoi peut-il servir et comment l'utiliser ?

Sibelga est le gestionnaire des réseaux de distribution d'énergie à Bruxelles. En tant qu'acteur de la transition énergétique, elle place des compteurs électriques intelligents en région bruxelloise pour répondre aux besoins du marché de l'énergie et de son évolution.

Ces placements s'effectuent selon le cadre légal fixé par ordonnance, par la Région bruxelloise.

Le compteur intelligent peut être placé à condition que les installations répondent aux critères techniques smart (puissance inférieure à 56kVA, comptage direct, pas d'exclusif nuit, pas de coffret extérieur, ampérage inférieur à 80/100A...).

Il concerne les clients résidentiels et professionnels, autoproducteurs ou non.

Le relevé reste manuel. Nos releveurs continueront à vous rendre visite une fois par an pour relever vos index.

Quels sont les avantages du compteur intelligent ?



UN MEILLEUR SUIVI DE VOTRE CONSOMMATION

À l'aide d'un appareil de lecture disponible dans le commerce, vous pouvez vous connecter au compteur, lire vos données de consommation en temps réel à partir du port client (Port P1) et les visualiser sur votre smartphone ou votre tablette, grâce à une interface. Une meilleure connaissance de vos consommations d'énergie vous offre un meilleur contrôle de celles-ci.



UN COMPTEUR POUR L'AUTOPRODUCTION ET COMPATIBLE POUR DIFFÉRENTS TARIFS

Si vous souhaitez placer des panneaux solaires, vous ne devrez pas changer de compteur, de même si vous voulez passer du simple au double tarif ou inversement.



LA POSSIBILITÉ DE PARTICIPER À DES PROJETS INNOVANTS

En fonction des possibilités et de la faisabilité technique: rejoindre une communauté d'énergie, opter pour la mobilité électrique ou intégrer un projet sur des thèmes variés tels que le stockage d'électricité, le chauffage, les immeubles et maisons smart, ou les énergies renouvelables... C'est possible grâce au compteur intelligent.

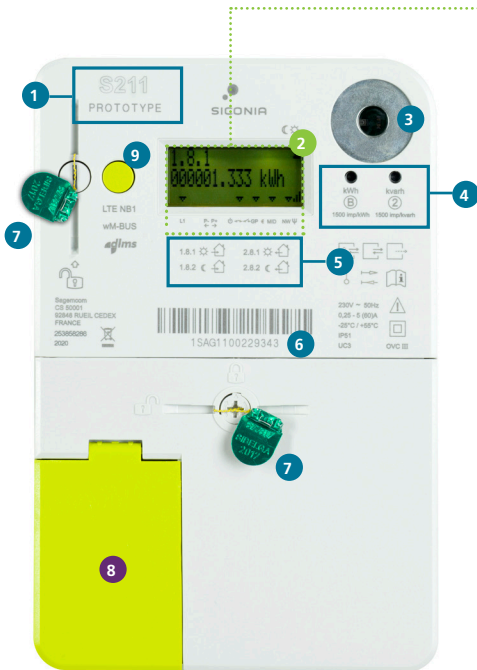
PLUS TARD : LA SIMPLIFICATION DE CERTAINES DÉMARCHES ET UN ACCÈS À DES SERVICES SUR MESURE

Le compteur intelligent est un compteur électronique doté de la technologie smart. Il est techniquement prêt à communiquer. Pourtant, actuellement, il ne sera ni relevé, ni actionné à distance (par ex. pour l'ouverture, la fermeture ou l'adaptation de la puissance du compteur).

Au-delà de la modernisation du réseau, le compteur intelligent accompagne le développement des énergies renouvelables, de la mobilité électrique et favorise l'évolution des nouveaux modes de consommation en garantissant, à tout moment, la sécurité et la continuité de votre approvisionnement en électricité.

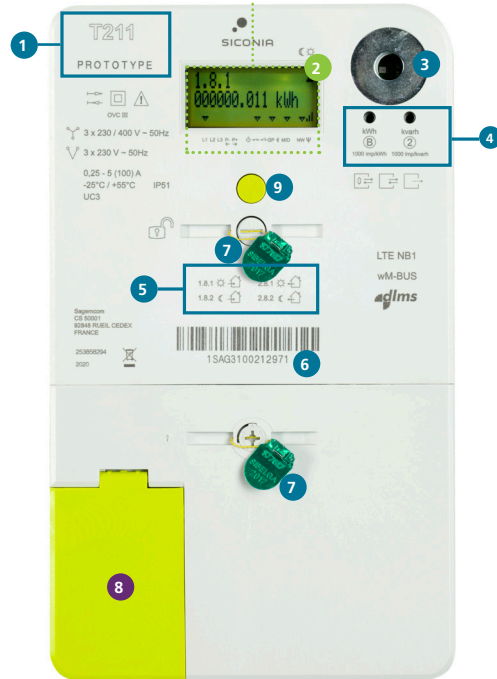


Comment lire mon compteur ?



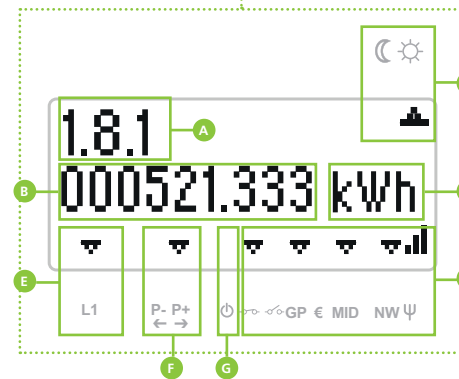
S211 : LE COMPTEUR MONOPHASÉ

- 1 **Modèle de compteur** : vous permet d'identifier le modèle du compteur et de retrouver la fiche explicative sur www.sibelga.be/smart
- 2 **Écran** : affichage des index et de certaines informations techniques (voir zoom)
- 3 **Port de maintenance** : port de communication réservé au technicien Sibelga
- 4 **Voyant lumineux** : fonction sans utilité pour l'instant
 - À gauche : clignote plus ou moins rapidement selon votre consommation instantanée d'électricité
 - À droite : fonction sans utilité pour les consommateurs résidentiels
- 5 **Registres des index** : description des registres d'index les plus importants



T211 : LE COMPTEUR TRIPHASÉ

- 6 **Numéro du compteur** : identifie votre compteur
- 7 **Scellés Sibelga** : témoins d'absence de fraude
- 8 **Ports client** : ils se situent derrière le cache vert
 - Le port P1 : envoie des données de consommation d'électricité toutes les secondes. Connecté à une interface, il vous permet de les consulter grâce à un appareil de lecture à vous procurer dans le commerce (voir page 5)
 - Le port S1 : ce standard n'est pas pris en charge par Sibelga.
- 9 **Bouton poussoir (bouton vert)** : vous permet d'allumer l'écran d'affichage (appuyer 3 secondes) et de faire défiler les informations sur l'écran.



ZOOM SUR L'ÉCRAN D'AFFICHAGE

- A **Registre des index**
(voir 5 sur le compteur) : indique quel index / quelle valeur est affiché(e) à l'écran
- B **Index, valeur**
- C **Indication du tarif horaire en cours**
 - tarif jour : de 7h à 22h en semaine
 - tarif nuit : de 22h à 7h en semaine, 24h/24 les weekends et les jours fériés légaux
- D **Unité de mesure** de la valeur affichée à l'écran
- E **Données techniques** à l'usage des techniciens de Sibelga
- F **Indication du sens de l'énergie**
 - vers la droite : consommation
 - vers la gauche : injection*
- G **Indication qu'il faut appuyer sur le bouton vert** pour redémarrer le compteur.

COMMENT RELEVÉ MES INDEX ?

Appuyez sur le bouton vert 9 pour faire défiler les index sur l'écran digital de votre compteur. Par défaut, ils défilent l'un après l'autre. Ils ne doivent pas tous être relevés. Lors du relevé de votre compteur, nous vous demanderons de nous communiquer uniquement les 4 index nécessaires pour établir votre facture d'énergie : voir A & B sur le zoom écran d'affichage

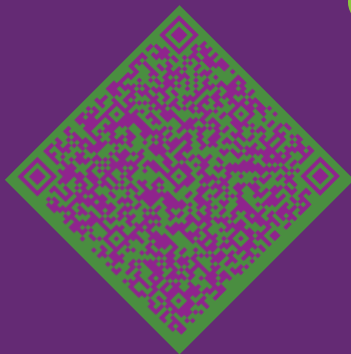
- 1.8.1. : consommation "jour"
- 1.8.2. : consommation "nuit"
- 2.8.1. : injection "jour"
- 2.8.2. : injection "nuit".

LE PORT P1 8. Vous pouvez y connecter un petit appareil qui vous permettra de visualiser vos consommations, grâce à une application connectée. Le port P1 est ouvert et donc disponible, par défaut. Pour en savoir plus et comparer les solutions techniques qui existent sur le marché, visitez le site maconsosouslaloupe.be



* Si vous produisez de l'électricité (au moyen de panneaux solaires par exemple) : Les index "consommation" mesurent l'électricité qui est prélevée sur le réseau pour vous alimenter. Les index "injection" mesurent l'électricité que vous produisez, que vous ne consommez pas directement, et qui est donc réinjectée sur le réseau.

Plus d'informations ?
sibelga.be/smart



Sibelga (Service Clientèle)
02 549 41 00
8h00 à 17h00 lundi-vendredi
www.sibelga.be/contact

Sibelga Service Clientèle
BP 1340, 1000 Bruxelles Brouckère

 **Innovation**
by **Sibelga** for You