



De nieuwe meterkast 25D60

In het Brussels gewest is de 25D60-meterkast verplicht voor alle nieuwe aftakkingen en in het geval van grote renovaties.



WAAROVER GAAT HET?

De meterkast 25D60 bevat de meter en de beveiliging van de meter (vermogensschakelaar). Dankzij de insteekmodule kan de meter vervangen worden zonder dat de elektriciteitstoevoer onderbroken moet worden.

WIE DOET WAT?

Merk op dat de meterkast altijd moet worden geplaatst voordat de woning op het elektriciteitsnet wordt aangesloten. Voldoet u op het ogenblik van de werken aan de voorwaarden om de meters vermeld in uw offerte te openen? Dan kan de meter meteen worden geplaatst en in bedrijf gesteld, zonder verdere afspraak. In het geval van een meterinstallatie kan Sibelga tot 4 meters plaatsen op het ogenblik van de werken.

De andere meters zullen worden geplaatst bij de eerste inbedrijfstelling.



A. Voor de plaatsing van 1 of 2 elektriciteitsmeters voor huishoudelijk gebruik

U hebt de keuze*:

- **Ofwel levert en plaatst Sibelga de nieuwe kast zelf.**
- **Ofwel koopt u (of uw elektricien) de nieuwe kast bij een groothandelaar naar keuze en monteert ze volgens de voorschriften die bij de kit zitten.** U vindt de volledige, specifieke Sibelga-kit bij een aantal groothandelaars in elektrisch materieel. Uw offerte vermeldt de referentie van de kit die u moet kopen. Nadien komt Sibelga de vermogensschakelaar en de meter plaatsen.

* In uw offerte staat het tarief dat van toepassing is voor de door u gekozen oplossing.

Graag meer info?
Bel onze Klantendienst op 02 549 41 00

B. Voor de plaatsing van meer dan 2 elektriciteitsmeters (in flatgebouwen)

- **De te plaatsen meterinstallatie moet vooraf besteld worden bij een door Sibelga erkend monteur.**

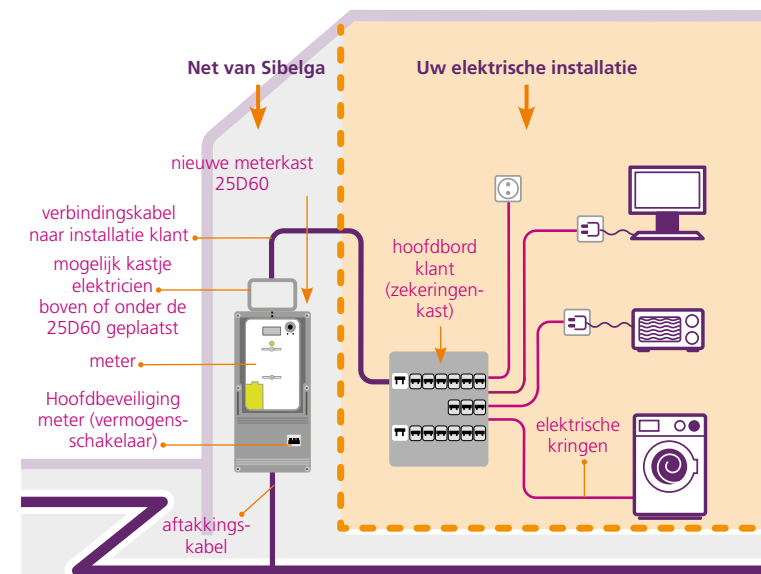
U (of uw elektricien) moet uw materieel dus aanschaffen bij een groothandelaar of een door Sibelga erkend monteur. Daartoe hebt u het principeschema nodig dat bij uw offerte zit. Zo kan de erkende monteur u het juiste materieel leveren, dat u aan de muur moet bevestigen en waarin u de vertrekpunten van de klanten aansluit.

Bij vervanging van een bestaande installatie, zou Sibelga de kast kunnen plaatsen die u besteld heeft.

WIE ZIJN DE DOOR SIBELGA ERKENDE MONTEURS?

Er steekt een lijst bij de offerte die u heeft ontvangen. Deze staat ook op www.sibelga.be/elektriciens/nl.

EEN BLIK OP UW ELEKTRICITEITSINSTALLATIE



Sibelga is verantwoordelijk tot en met de meter