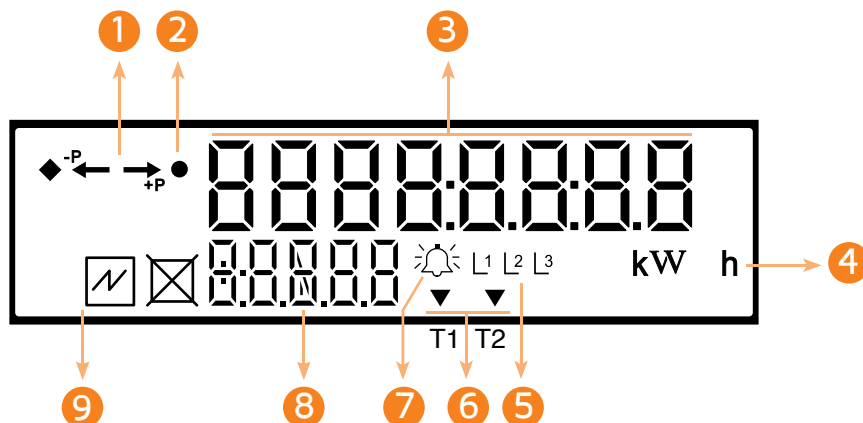


Meter voor residentiële klant (na 2014)

LANDIS + GYR (A+/A-)

Beschrijving van de display

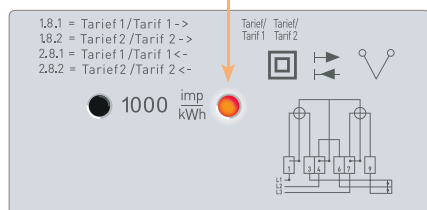


- 1 Aanduiding van de energierichting
P = actief vermogen, + = verbruik, - = productie
- 2 Aanduiding nulverbruik (creep mode) voor de actieve energie
- 3 Waardenveld / Meterstand
- 4 Eenhedenveld
- 5 Aanduiding van de aanwezigheid van de fases
- 6 Aanduiding van het tarief: T1 (dagtarief) / T2 (nachttarief)
- 7 Fraudemelder
- 8 Registerveld (codenummers die bepaalde informatie weergeven)
- 9 Type energie (elektriciteit)

Wat vind ik op mijn meter?

Knipperende rode led op de meter

Visuele indicator voor verbruik
Geeft aan dat de meter bezig is met het registreren van het verbruik / actuele productie



Punt voor meterstand

Meter onder spanning, geen verbruik



Pijl naar rechts voor de meterstand

Verbruik



Pijl naar links voor de meterstand

Productie



Register 1.8.1



Register 2.8.2



Actieve registers in een configuratie van meter A+/A- met tarieven

Register	Betekenis
1.8.1	Actieve meterstand A+ / tarief HI (kWh)
1.8.2	Actieve meterstand A+ / tarief LO (kWh)
2.8.1	Actieve meterstand A- / tarief HI (kWh)
2.8.2	Actieve meterstand A- / tarief LO (kWh)

Uitleg

- A+ = energie 'verbruik'
- A- = energie 'productie' (injectie)
- Tarief HI = dag • Tarief LO = nacht / WE