



# Le compteur intelligent



Sibelga

*Une équipe de Sibelga\* est venue chez vous, pour placer un compteur intelligent.*

*En région bruxelloise, ce type de compteur est désormais installé :*

- *en cas de grosses rénovations (travaux qui nécessitent le remplacement complet de l'ensemble de compteurs situés à une même adresse),*
- *pour tout nouveau branchement électrique,*
- *dans le cadre de travaux de modernisation prévus par Sibelga,*
- *chez les clients autoproducteurs.*

*Et ce, à condition que les installations répondent aux critères techniques smart (puissance inférieure à 56kVA, comptage direct, pas d'exclusif nuit, pas de coffret extérieur, ampérage inférieur à 80/100A...).*

*Le compteur intelligent concerne les clients résidentiels et professionnels qu'ils soient autoproducteurs ou non.*

## **POURQUOI UN COMPTEUR INTELLIGENT ?**

Sibelga fait évoluer ses compteurs pour répondre à l'évolution technologique en matière de comptage et se préparer à l'avenir.

À Bruxelles, le placement du compteur intelligent répond aux exigences de la directive européenne d'efficacité énergétique et au cadre légal fixé par la Région bruxelloise. Ce nouveau compteur vous permettra de mieux contrôler vos consommations, voire de les diminuer en identifiant les dépenses excessives.

\* Sibelga est votre gestionnaire de réseau pour la distribution du gaz et de l'électricité.

## **LES AVANTAGES DU COMPTEUR INTELLIGENT :**

- À l'aide d'un appareil de lecture disponible dans le commerce, vous pourrez vous connecter au compteur, lire vos données de consommation en temps réel à partir du **port client (Port P1)** et les visualiser sur votre smartphone ou votre tablette par exemple, grâce à une interface.
- Si vous souhaitez placer des panneaux solaires, vous ne devrez pas changer de compteur, de même si vous souhaitez passer du simple tarif au double tarif.

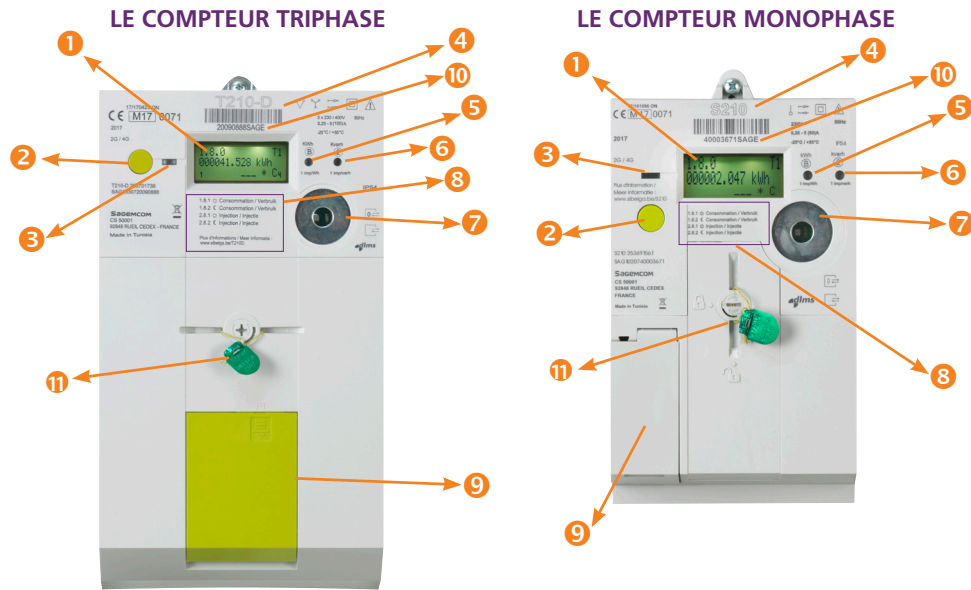


Le compteur intelligent est un compteur électronique doté de la technologie smart, ce qui signifie qu'il est techniquement prêt à communiquer. Pourtant, actuellement, il ne sera ni relevé, ni actionné à distance (par ex. pour l'ouverture, la fermeture ou l'adaptation de la puissance du compteur).

**Vous avez des questions  
au sujet du compteur intelligent ?  
Retrouvez nos FAQ sur le site  
[www.sibelga.be/smart](http://www.sibelga.be/smart)**

# Le compteur intelligent

## QU'EST-CE QUE C'EST ?



1	Écran	affichage des index et de certaines informations techniques
2	Bouton poussoir (vert)	vous permet de faire défiler les informations sur l'écran
3	Voyant lumineux	fonction sans utilité pour l'instant
4	<b>Modèle de compteur</b>	<b>vous permet d'identifier le modèle du compteur et de retrouver la fiche explicative sur <a href="http://www.sibelga.be">www.sibelga.be</a></b>
5	Voyant lumineux (gauche)	clignote plus ou moins rapidement selon votre consommation instantanée d'électricité
6	Voyant lumineux (droit)	fonction sans utilité pour les consommateurs résidentiels
7	Port de maintenance	port de communication réservé au technicien Sibelga
8	Registres des index	description des registres d'index les plus importants (voir ci-joint).
9	Port client (Port P1)	connecté à une interface, il vous permet de consulter vos consommations, grâce à un appareil de lecture à vous procurer dans le commerce
10	Numéro du compteur	identifie votre compteur en 8 chiffres + 4 lettres
11	Scellé Sibelga	témoin d'absence de fraude

## COMMENT LE LIRE ?

### L'ÉCRAN D'AFFICHAGE



a	Registre des index (voir 8 sur photo). Indique quel index / quelle valeur est affichée(e) à l'écran
b	Index, valeur
c	Unité de mesure de la valeur affichée à l'écran
d	Indication du tarif horaire en cours : T1 (tarif jour) / T2 (tarif nuit)
e	Indication du sens de l'énergie (vers la droite = consommation / vers la gauche = injection) *
f	Données techniques à l'usage des techniciens de Sibelga

Appuyez sur le bouton vert pour faire défiler les index sur l'écran digital de votre compteur. Par défaut, ils défilent successivement.

Que signifie les principaux codes appelés "registres d'index" ?

- 1.8.1. : ☀ consommation "jour"
- 1.8.2. : ☾ consommation "nuit"
- 2.8.1. : ☀ injection "jour"
- 2.8.2. : ☾ injection "nuit"

Lors du relevé de votre compteur, nous vous demanderons de nous communiquer ces 4 index, nécessaires pour établir votre facture d'énergie.

La programmation bihoraire du compteur intelligent est la même pour toutes les communes bruxelloises :

- ☀ (jour) : de 7h à 22h en semaine
- ☾ (nuit) : de 22h à 7h en semaine, 24h/24 les weekends et les jours fériés légaux

\* Si vous produisez de l'électricité (au moyen de panneaux solaires par exemple) :  
Les index « consommation » mesurent l'électricité qui est prélevée sur le réseau pour vous alimenter.  
Les index « injection » mesurent l'électricité que vous produisez, que vous ne consommez pas directement, et qui est donc réinjectée sur le réseau.

# Comment nous contacter ?

Sibelga est le gestionnaire des réseaux de distribution d'électricité et de gaz en Région de Bruxelles-Capitale. C'est donc via ses câbles et conduites que l'énergie vous parvient.

- Pour toute question : Service Clientèle
  - 02 549 41 00 (lundi- vendredi : 8h-17h)
  - [www.sibelga.be/contact](http://www.sibelga.be/contact)
  - Sibelga, Service Clientèle, BP 1340, 1000 Bruxelles Brouckère
- En cas d'odeur de gaz : 0800 19 400
- En cas de panne d'électricité générale : 02 274 40 66



**Sibelga**

BP 1340 - 1000 Bruxelles Brouckère  
[www.sibelga.be](http://www.sibelga.be)

