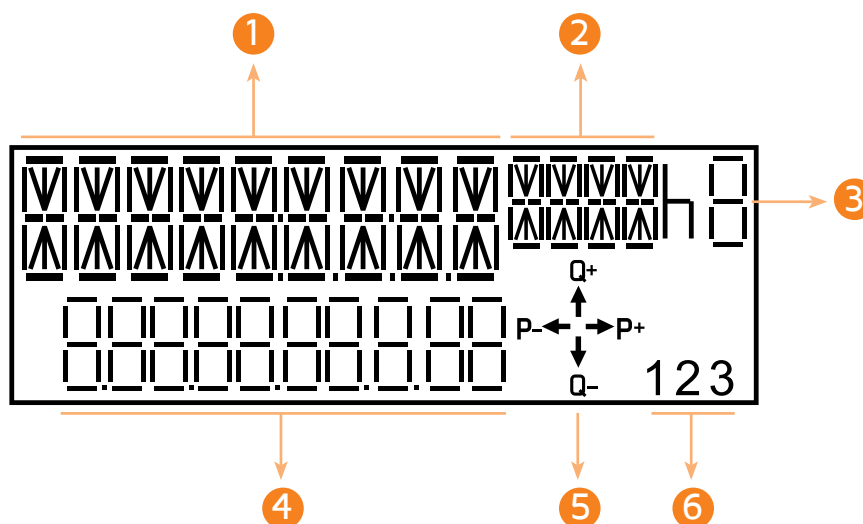


# Meter voor residentiële klant

## ITRON (A+/A-)

### Beschrijving van de display



- 1 Waardenveld (afhankelijk van het register: aantal cumulaties, nummer van de afstelling) / Meterstand
- 2 Eenhedenveld: weergave van kWh, kVArh enz.
- 3 Aanduiding van het tarief: 1 (dagtarief) / 2 (nachttarief)
- 4 Veld codenummers (registers)
- 5 Aanduiding van de energierichting
  - P = actief vermogen, Q = reactief vermogen, + = verbruik, - = productie
  - Bij een slechte volgorde van de fases, knippert het diagram
- 6 Aanduiding van de aanwezigheid van de fases
  - Bij een ontbrekende fase, verdwijnt het overeenkomstige nummer

# Actieve registers in een configuratie van meter A+ / A- met tarieven

Register	Betekenis
1.8.1	Actieve meterstand A+ / tarief HI (kWh)
1.8.2	Actieve meterstand A+ / tarief LO (kWh)
2.8.1	Actieve meterstand A- / tarief HI (kWh)
2.8.2	Actieve meterstand A- / tarief LO (kWh)

## Uitleg

- A+ = energie `verbruik`
- A- = energie `productie` (injectie)
- Tarief HI = dag • Tarief LO = nacht / WE