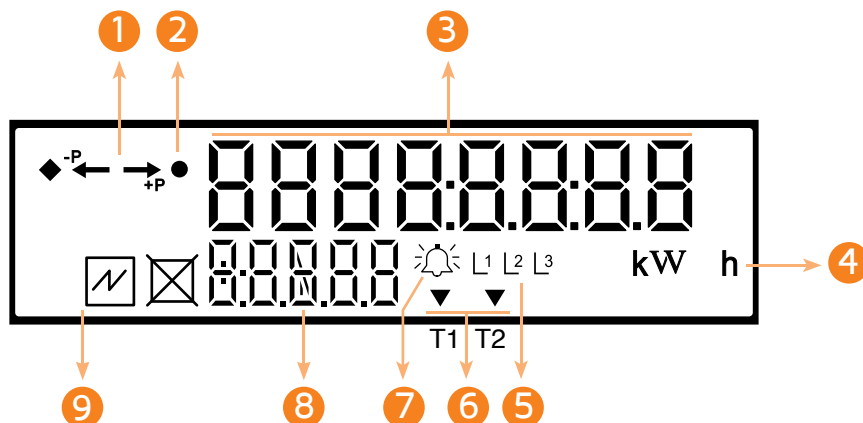


Compteur pour client résidentiel (après 2014)

LANDIS + GYR (A+/A-)

Descriptif de l'écran d'affichage

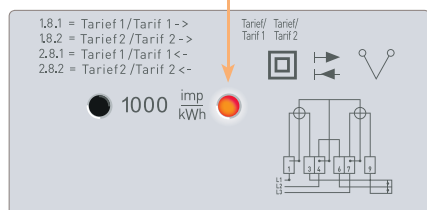


- 1 Indication du sens de l'énergie
P = puissance active, + = consommation, - = production
- 2 Indication de non-consommation (Creep mode) pour l'énergie active
- 3 Champ des valeurs / Index
- 4 Champ des unités
- 5 Indication de la présence des phases
- 6 Indication du tarif : T1 (tarif jour) / T2 (tarif nuit)
- 7 Témoin d'alerte de fraude
- 8 Champ de registre (numéros de codes qui renvoient vers certaines infos)
- 9 Type d'énergie (électricité)

Comment lire mon compteur ?

LED rouge qui clignote sur le compteur

Indicateur visuel de consommation
Indique que le compteur est en train d'enregistrer la consommation / production en cours



Point devant l'index
Compteur sous-tension, pas de consommation




Flèche vers la droite devant l'index
Consommation




Flèche vers la gauche devant l'index
Production



Registre 1.8.1



Registre 2.8.2



Registres actifs dans une configuration de compteur A+/A- avec tarifs

Registre	Signification
1.8.1	Index actif A+ / tarif HI (kWh)
1.8.2	Index actif A+ / tarif LO (kWh)
2.8.1	Index actif A- / tarif HI (kWh)
2.8.2	Index actif A- / tarif LO (kWh)

Explication

- A+ = énergie «consommation»
- A- = énergie «production» (injection)
- Tarif HI = Jour
- Tarif LO = Nuit / WE