



Sibelga

Openbare dienstverplichtingen (ODV)

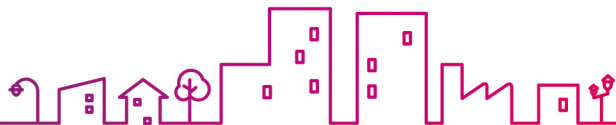
Bijdrage artikel 26

Bijdrage artikel 26 : wetteksten

Ordonnantie van 19 juli 2001 betreffende de organisatie van de elektriciteitsmarkt in het Brussels Hoofdstedelijk Gewest (MB 17.11.2001)

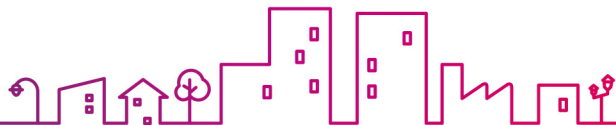
Ordonnantie van 1 april 2004 betreffende de organisatie van de gasmarkt in het Brussels Hoofdstedelijk Gewest, betreffende wegenisretributies inzake gas en elektriciteit en houdende wijziging van de ordonnantie van 19 juli 2001 betreffende de organisatie van de elektriciteitsmarkt in het Brussels Hoofdstedelijk Gewest (MB 26.04.2004)

Besluit van de Regering van het Brussels Hoofdstedelijk Gewest van 10 juni 2004 houdende uitvoering van artikel 26 van de ordonnantie van 19 juli 2001 betreffende de organisatie van de elektriciteitsmarkt in het Brussels Hoofdstedelijk Gewest (MB 29.06.2004)



Bijdrage artikel 26 : wetteksten

Ordonnantie van 14 december 2006 tot wijziging van de ordonnanties van 19 juli 2001 en van 1 april 2004 betreffende de organisatie van de elektriciteitsmarkt en de gasmarkt in het Brussels Hoofdstedelijk Gewest en tot opheffing van de ordonnantie van 11 juli 1991 met betrekking tot het recht op een minimumlevering van elektriciteit en de ordonnantie van 11 maart 1999 tot vaststelling van de maatregelen ter voorkoming van de schorsingen van de gaslevering voor huishoudelijk gebruik (MB 09.01.2007)



Bijdrage artikel 26 : herinnering

Definities :

Aansluitingsvermogen : het maximale vermogen (kVA), bepaald in het aansluitingscontract, waarover de eindgebruiker kan beschikken.

Aansluitingscontract : het contract afgesloten tussen een eindgebruiker en de distributienetbeheerder (DNB). Dit bevat de technische bepalingen, wederzijdse rechten, verplichtingen en verantwoordelijkheden m.b.t. een aansluiting.

Aansluitingscapaciteit : het in het aansluitingscontract bepaalde maximale vermogen (kVA) waarover de gebruiker fysisch kan beschikken uit hoofde van de technische karakteristieken van de samenstellende elementen van zijn aansluiting, meer bepaald het kaliber van zijn beveiliging.



Bijdrage artikel 26 : herinnering

- De bijdrage die verschuldigd is uit hoofde van artikel 26 van de ordonnantie van 19 juli 2001, wordt berekend op basis van het vermogen dat elke leverancier ter beschikking stelt van zijn eindgebruikers op de eerste dag van de maand waarvoor de bijdrage verschuldigd is.
- De leveranciers, schuldenaren van die bijdrage, waken er over dat hun klanten hoogspanning elk jaar voor 30 juni, schriftelijk aan de distributienetbeheerder, de verwachte evolutie van dat vermogen voor het volgende jaar meedelen.

Bijdrage artikel 26 : herinnering

- Bij gebrek aan een mededeling binnen de vastgelegde termijn, zal het bestaande aansluitingsvermogen van de distributienet-gebruikers worden verlengd voor het volgende jaar, behalve bij verzwaring of afschaffing van de aansluiting.
- Na 30 juni zal het aansluitingsvermogen, zoals aangekondigd door de distributienetbeheerders, niet meer mogen worden gewijzigd, behalve in geval van verzwaring of afschaffing van de aansluiting.

Bijdrage artikel 26

Klanten laagspanning

Bijdrage artikel 26 : herinnering

Berekening van de bijdrage :

Voor de klanten laagspanning (klanten die in laagspanning worden bevoorrad vanaf een netcabine of een klantencabine die hen niet toebehoren, jaarlijkse of maandelijkse opnames en facturering) :

is het ter beschikking gesteld vermogen het aansluitingsvermogen, bepaald in functie van het type en het kaliber van de beveiligingen.

Bijdrage artikel 26 : herinnering

Berekening van de bijdrage :

Voor de klant laagspanning, wordt de maandelijks te innen bijdrage bepaald volgens onderstaand barema, in functie van het ter beschikking gesteld vermogen:

	basis 2001 (€/maand)	2021 (€/maand)
≤ 1,44 kVA :	0,00 €	0,00 €
1,44 kVA en 6,00 kVA :	0,60 €	0,85 €
6,01 kVA en 9,60 kVA :	0,96 €	1,36 €
9,61 kVA en 13,00 kVA :	1,20 €	1,70 €
13,01 kVA en 18,00 kVA :	1,80 €	2,55 €
18,01 kVA en 36,00 kVA :	2,40 €	3,40 €
36,01 kVA en 56,00 kVA :	4,80 €	6,80 €
≥ 56,01 kVA :	7,80 €	11,05 €

Bijdrage artikel 26 : voorbeelden

Voorbeeld 1 :

Klant laagspanning
Meting enkel energie (kWh)
Beveiliging veiligheidsschakelaar 40 A - 3 x 400 V + N
Ter beschikking gesteld vermogen : 27,7 kVA (*)
Bijdrage = 2,40 € / maand (**)

Voorbeeld 2 :

Klant laagspanning
Meting enkel energie (kWh)
Beveiliging zekeringen 250 A - 3 x 230 V
Ter beschikking gesteld vermogen : 124,5 kVA (*)
Bijdrage = 7,80 € / maand (**)

(*) : zie tabel synergrid

(**) : basis 2001 – te indexeren

Bijdrage artikel 26 : voorbeelden

Voorbeeld 3 :

Klant laagspanning

Meting energie (kWh – kVArh) en vermogen (kW 1/4h)

Beveiliging veiligheidsschakelaar 80 A - 3 x 400 V + N

Ter beschikking gesteld vermogen : 55,4 kVA (*)

Bijdrage = 4,80 € / maand (**)

Indien de reële maximale afnames (kW_{max} maand m/cos phi gemiddeld maand m) die waarde overschrijden :

Eventueel de waarde van de beveiliging verhogen (verzwaring?)

In dat geval, verhoging van het ter beschikking gesteld vermogen en van de geïnde bijdrage (maximum 7,80 € / maand (**))

(*) : zie tabel synergrid

(**) : basis 2001 – te indexeren

Bijdrage artikel 26

Klanten Hoogspanning

Bijdrage artikel 26

Berekening van de bijdrage:

Voor de gebruikers hoogspanning (klant met eigen cabine hoogspanning, rechtstreeks bevoorraad door het HS-net van de DNB, met maandelijkse opname en facturering) :

het ter beschikking gesteld vermogen is het aansluitingsvermogen, d.w.z. het maximale vermogen (in kVA), ter beschikking gesteld uit hoofde van het aansluitingscontract of, bij gebreke, van het leveringscontract (gebonden).

Bijdrage artikel 26 : herinnering

Berekening van de bijdrage:

Het vermogen, dat resulteert uit het aansluitings- of leveringscontract, wordt niet in aanmerking genomen bij overschrijding van het afgenomen vermogen ten opzichte van het maximumvermogen, ter beschikking gesteld krachtens het aansluitingscontract.

Dit laatste is het omschreven vermogen en wordt uitgedrukt in kVA. Het afgenomen vermogen, dat in kVA is weergegeven, is het schijnbaar vermogen.

In dit geval is het aansluitingsvermogen, voor de maand van de overschrijding, gelijk aan het maximale vermogen, uitgedrukt in kVA, afgenomen in de loop van de vorige 36 maand, vermenigvuldigd met een factor 1,2.

Bijdrage artikel 26 : herinnering

Berekening van de bijdrage :

Voor de klanten hoogspanning, is de maandelijks te innen bijdrage vastgesteld op 0,67€/kVA (**) zijnde 0,95 €/kVA in 2021.

Nieuwigheden \geq 01/01/2007 :

De klanten waarbij het ter beschikking gesteld vermogen van toepassing is op hun spoorwegennet (trein, tram, metro) zijn vrijgesteld van deze bijdrage. Bij de berekening van de bijdrage wordt rekening gehouden met een plafond van 5 MVA.

(**) : basis 2001 - te indexeren

Bijdrage artikel 26

Opmerkingen :

Bij nieuwe aansluitingen :

wordt het ter beschikking gesteld vermogen vermeld in het aansluitingscontract.

In geval van Customer Switch of Move-in :

heeft de klant tot de 15de van de maand volgend op de datum van de move-in om de contractuele waarde eventueel aan te passen; indien er geen wijziging is, wordt de vorige contractuele waarde in aanmerking genomen op de 1ste van de maand volgend op de datum van de move-in.

(**) : basis 2001 – te indexeren



Bijdrage artikel 26 : voorbeelden

Voorbeeld 4 :

Klant hoogspanning

Aansluitingsvermogen : 500 kVA

Geïnstalleerd vermogen : 500 kVA

Aansluitingscapaciteit : 500 kVA

Ter beschikking gesteld vermogen :

(aangekondigd op 30 juni van het jaar i voor het jaar i+1) :500 kVA

(maximale maandelijkse afnames altijd onder deze waarde)

Bijdrage : $0,67 \text{ €/kVA.maand} \times 500 \text{ kVA} = 335 \text{ €/maand (**)}$

(**) : basis 2001 – te indexeren



Bijdrage artikel 26 : voorbeeld 4

Maand	Jaar i			Jaar i+1		
	Vermogen 1/4h max (kVA)	Aangekondigd vermogen (kVA)	Ter beschikking gesteld vermogen (kVA)	Vermogen 1/4h max (kVA)	Aangekondigd vermogen (kVA)	Ter beschikking gesteld vermogen (kVA)
januari	326			338		500
februari	316			309		500
maart	342			295		500
april	291			286		500
mei	276			288		500
juni	289	500		285	500	500
juli	274		500	271		500
augustus	261		500	238		500
september	235		500	265		500
october	321		500	279		500
november	357		500	306		500
december	343		500	341		500

Maand	Jaar i+2			Jaar i+3		
	Vermogen 1/4h max (kVA)	Aangekondigd vermogen (kVA)	Ter beschikking gesteld vermogen (kVA)	Vermogen 1/4h max (kVA)	Aangekondigd vermogen (kVA)	Ter beschikking gesteld vermogen (kVA)
januari	358		500	347		500
februari	346		500	338		500
maart	293		500	352		500
april	295		500	294		500
mei	284		500	276		500
juni	290	500	500	283	500	500
juli	256		500	243		500
augustus	221		500	237		500
september	275		500	286		500
october	298		500	294		500
november	310		500	302		500
december	349		500	336		500



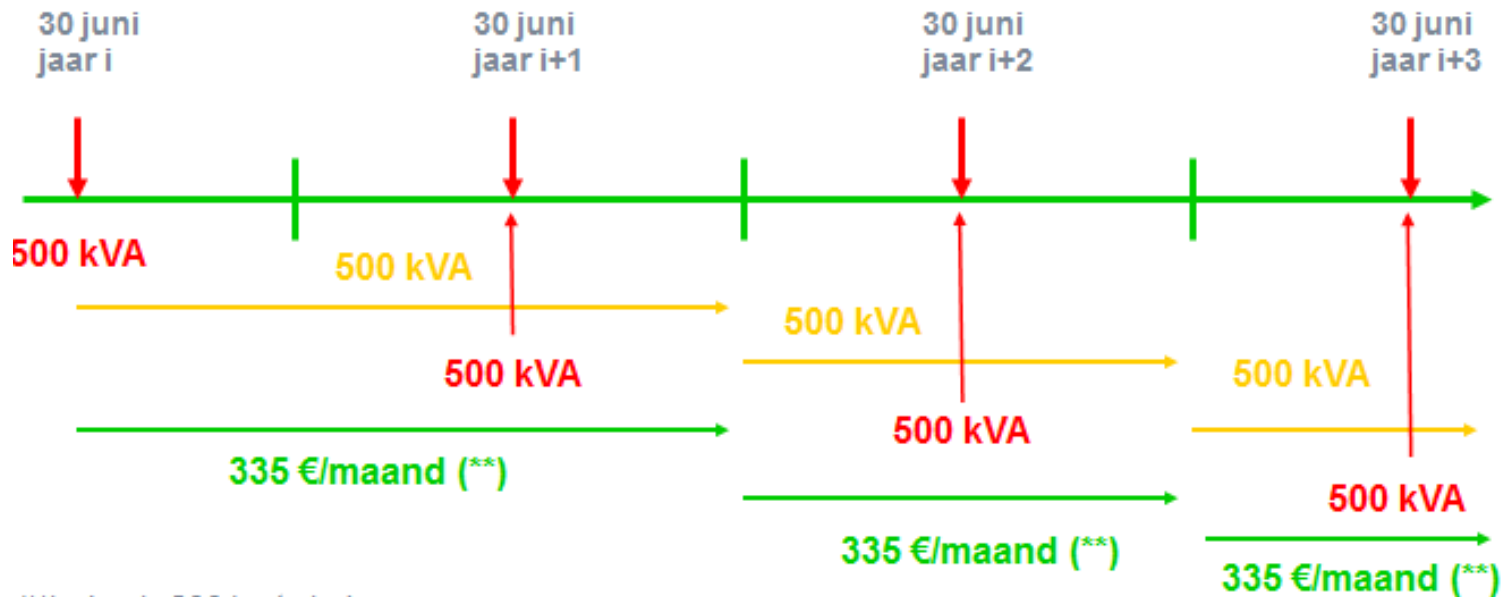
Bijdrage artikel 26 : voorbeelden

Voorbeeld 4 :

Aangekondigd vermogen

Ter beschikking gesteld vermogen

Bijdrage



(**) : basis 2001 – te indexeren



Bijdrage artikel 26 : voorbeelden

Voorbeeld 5 :

Klant hoogspanning

Aansluitingsvermogen : 500 kVA

Geïnstalleerd vermogen : 500 kVA

Aansluitingscapaciteit : 500 kVA

Ter beschikking gesteld vermogen

(aangekondigd op 30 juni van het jaar i voor het jaar i+1) :400 kVA

(maximale maandelijkse afnames altijd onder deze waarde)

Bijdrage : $0,67 \text{ €/kVA.maand} \times 400 \text{ kVA} = 268 \text{ €/maand (**)}$

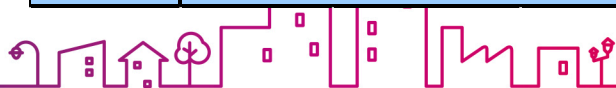
(**) : basis 2001 – te indexeren



Bijdrage artikel 26 : voorbeeld 5

Maand	Jaar i			Jaar i+1		
	Vermogen 1/4h max (kVA)	Aangekondigd vermogen (kVA)	Ter beschikking gesteld vermogen (kVA)	Vermogen 1/4h max (kVA)	Aangekondigd vermogen (kVA)	Ter beschikking gesteld vermogen (kVA)
januari	326			338		400
februari	316			309		400
maart	342			295		400
april	291			286		400
mei	276			288		400
juni	289	400		285	400	400
juli	274		400	271		400
augustus	261		400	238		400
september	235		400	265		400
october	321		400	279		400
november	357		400	306		400
december	343		400	341		400

Maand	Jaar i+2			Jaar i+3		
	Vermogen 1/4h max (kVA)	Aangekondigd vermogen (kVA)	Ter beschikking gesteld vermogen (kVA)	Vermogen 1/4h max (kVA)	Aangekondigd vermogen (kVA)	Ter beschikking gesteld vermogen (kVA)
januari	358		400	347		400
februari	346		400	338		400
maart	293		400	352		400
april	295		400	294		400
mei	284		400	276		400
juni	290	400	400	283	400	400
juli	256		400	243		400
augustus	221		400	237		400
september	275		400	286		400
october	298		400	294		400
november	310		400	302		400
december	349		400	336		400



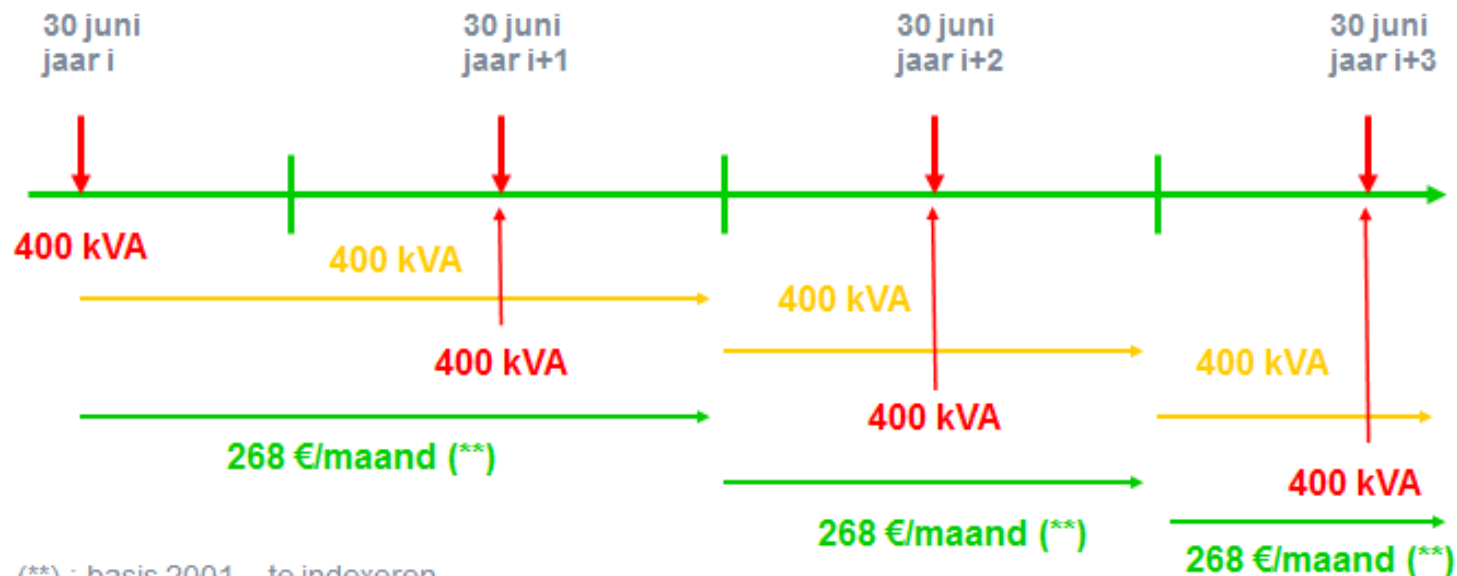
Bijdrage artikel 26 : voorbeelden

Voorbeeld 5 :

Aangekondigd vermogen

Ter beschikking gesteld vermogen

Bijdrage



(**) : basis 2001 – te indexeren



Bijdrage artikel 26 : voorbeelden

Voorbeeld 6 (a en b) :

Klant hoogspanning, gegevens voorbeeld 5

Maar, in de maand m van het jaar i + 1 :

kW max = 360 kW en $\cos \phi = 0,85$

wat overeenstemt met 424 kVA > 400 kVA
(eenmalige overschrijding, "ongeval")

Bijdrage :

maand 01 tot m-1 : $0,67 \text{ €/kVA.maand} \times 400 \text{ kVA} = 268 \text{ €/maand (**)}$

maand m : $0,67 \text{ €/kVA.maand} \times 424 \text{ kVA} \times 1,2 = 341 \text{ €/maand(**)}$

maand m+1 tot 12 : $0,67 \text{ €/kVA.maand} \times 400 \text{ kVA} = 268 \text{ €/maand(**)}$

(**) : basis 2001 — te indexeren



Bijdrage artikel 26 : voorbeeld 6a

Maand	Jaar i			Jaar i+1		
	Vermogen 1/4h max (kVA)	Aangekondigd vermogen (kVA)	Ter beschikking gesteld vermogen (kVA)	Vermogen 1/4h max (kVA)	Aangekondigd vermogen (kVA)	Ter beschikking gesteld vermogen (kVA)
januari	326			338		400
februari	316			309		400
maart	342			424		500
april	291			286		400
mei	276			288		400
juni	289	400		285	400	400
juli	274		400	271		400
augustus	261		400	238		400
september	235		400	265		400
october	321		400	279		400
november	357		400	306		400
december	343		400	341		400

Maand	Jaar i+2			Jaar i+3		
	Vermogen 1/4h max (kVA)	Aangekondigd vermogen (kVA)	Ter beschikking gesteld vermogen (kVA)	Vermogen 1/4h max (kVA)	Aangekondigd vermogen (kVA)	Ter beschikking gesteld vermogen (kVA)
januari	358		400	347		400
februari	346		400	338		400
maart	293		400	352		400
april	295		400	294		400
mei	284		400	276		400
juni	290	400	400	283	400	400
juli	256		400	243		400
augustus	221		400	237		400
september	275		400	286		400
october	298		400	294		400
november	310		400	302		400
december	349		400	336		400



Bijdrage artikel 26 : voorbeelden

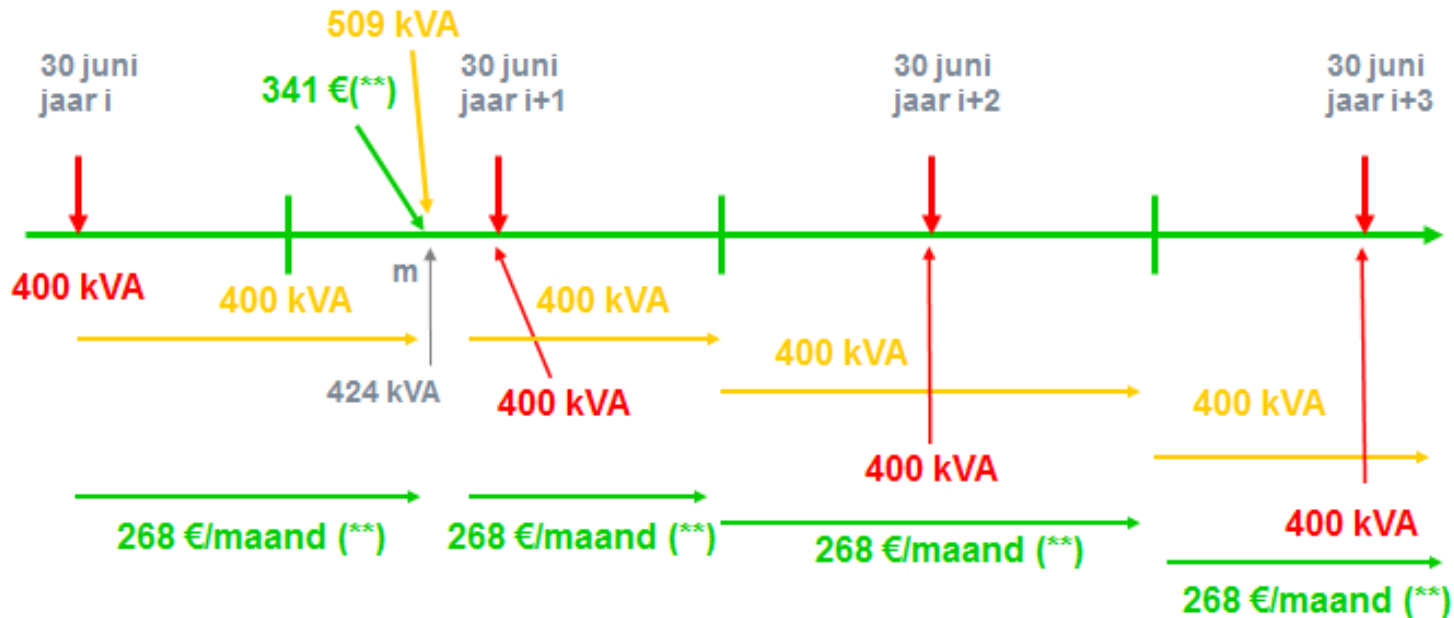
Voorbeeld 6a :

Aangekondigd vermogen

Afname

Ter beschikking gesteld vermogen

Bijdrage



(**) : basis 2001 – te indexeren



Bijdrage artikel 26 : voorbeeld 6b

Maand	Jaar i			Jaar i+1		
	Vermogen 1/4h max (kVA)	Aangekondigd vermogen (kVA)	Ter beschikking gesteld vermogen (kVA)	Vermogen 1/4h max (kVA)	Aangekondigd vermogen (kVA)	Ter beschikking gesteld vermogen (kVA)
januari	326			338		400
februari	316			309		400
maart	342			295		400
april	291			286		400
mei	276			288		400
juni	289	400		285	400	400
juli	274		400	271		400
augustus	261		400	424		503
september	235		400	265		400
october	321		400	279		400
november	357		400	306		400
december	343		400	341		400

Maand	Jaar i+2			Jaar i+3		
	Vermogen 1/4h max (kVA)	Aangekondigd vermogen (kVA)	Ter beschikking gesteld vermogen (kVA)	Vermogen 1/4h max (kVA)	Aangekondigd vermogen (kVA)	Ter beschikking gesteld vermogen (kVA)
januari	358		400	347		400
februari	346		400	338		400
maart	293		400	352		400
april	295		400	294		400
mei	284		400	276		400
juni	290	400	400	283	400	400
juli	256		400	243		400
augustus	221		400	237		400
september	275		400	286		400
october	298		400	294		400
november	310		400	302		400
december	349		400	336		400



Bijdrage artikel 26 : voorbeelden

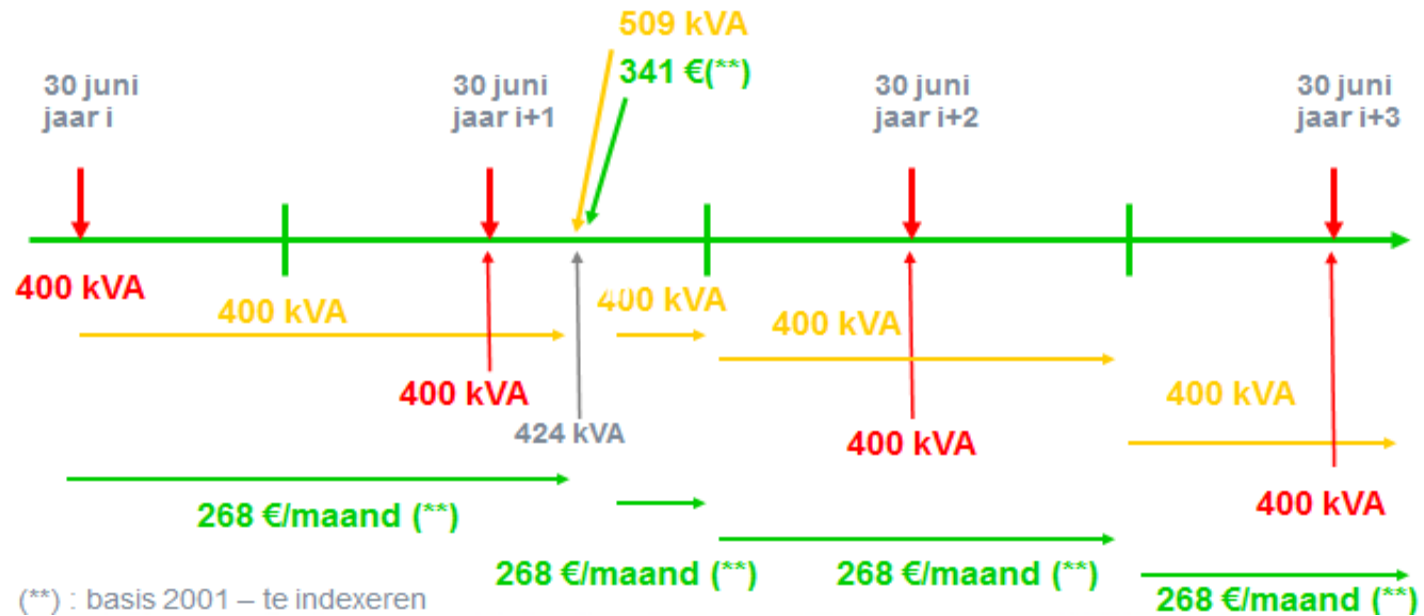
Voorbeeld 6b :

Aangekondigd vermogen

Afname

Ter beschikking gesteld vermogen

Bijdrage



Bijdrage artikel 26 : voorbeelden

Voorbeeld 7 (a en b) :

Klant hoogspanning, gegevens voorbeeld 5

Maar, in de maand van het jaar $i + 1$:

kW max = 475 kW en $\cos \phi = 0,91$

wat overeenstemt met 522 kVA > 500 kVA

(Tendensbreuk)

Noodzaak om de aansluiting te verzwaren.

Bijdrage :

maand 01 tot m-1 : $0,67 \text{ €/kVA.maand} \times 500 \text{ kVA} = 335 \text{ €/maand (**)}$

maand m : $0,67 \text{ €/kVA.maand} \times 522 \text{ kVA} \times 1,2 = 420 \text{ €/maand(**)}$

maand m+1 tot 12 : $0,67 \text{ €/kVA.maand} \times 500 \text{ kVA} = 335 \text{ €/maand(**)}$

(**) : basis 2001 te indexeren



Bijdrage artikel 26 : voorbeeld 7a

Maand	Jaar i			Jaar i+1		
	Vermogen 1/4h max (kVA)	Aangekondigd vermogen (kVA)	Ter beschikking gesteld vermogen (kVA)	Vermogen 1/4h max (kVA)	Aangekondigd vermogen (kVA)	Ter beschikking gesteld vermogen (kVA)
januari	326			338		500
februari	316			309		500
maart	342			522		625
april	291			446		500
mei	276			448		500
juni	289	500		445	525	500
juli	274		500	431		500
augustus	261		500	398		500
september	235		500	425		500
october	321		500	439		500
november	357		500	466		500
december	343		500	497		500

Maand	Jaar i+2			Jaar i+3		
	Vermogen 1/4h max (kVA)	Aangekondigd vermogen (kVA)	Ter beschikking gesteld vermogen (kVA)	Vermogen 1/4h max (kVA)	Aangekondigd vermogen (kVA)	Ter beschikking gesteld vermogen (kVA)
januari	518		525	507		525
februari	506		525	498		525
maart	453		525	512		525
april	455		525	454		525
mei	444		525	436		525
juni	450	525	525	443	525	625
juli	416		525	403		525
augustus	381		525	397		525
september	435		525	446		525
october	458		525	454		525
november	470		525	462		525
december	509		525	496		525



Bijdrage artikel 26 : voorbeelden

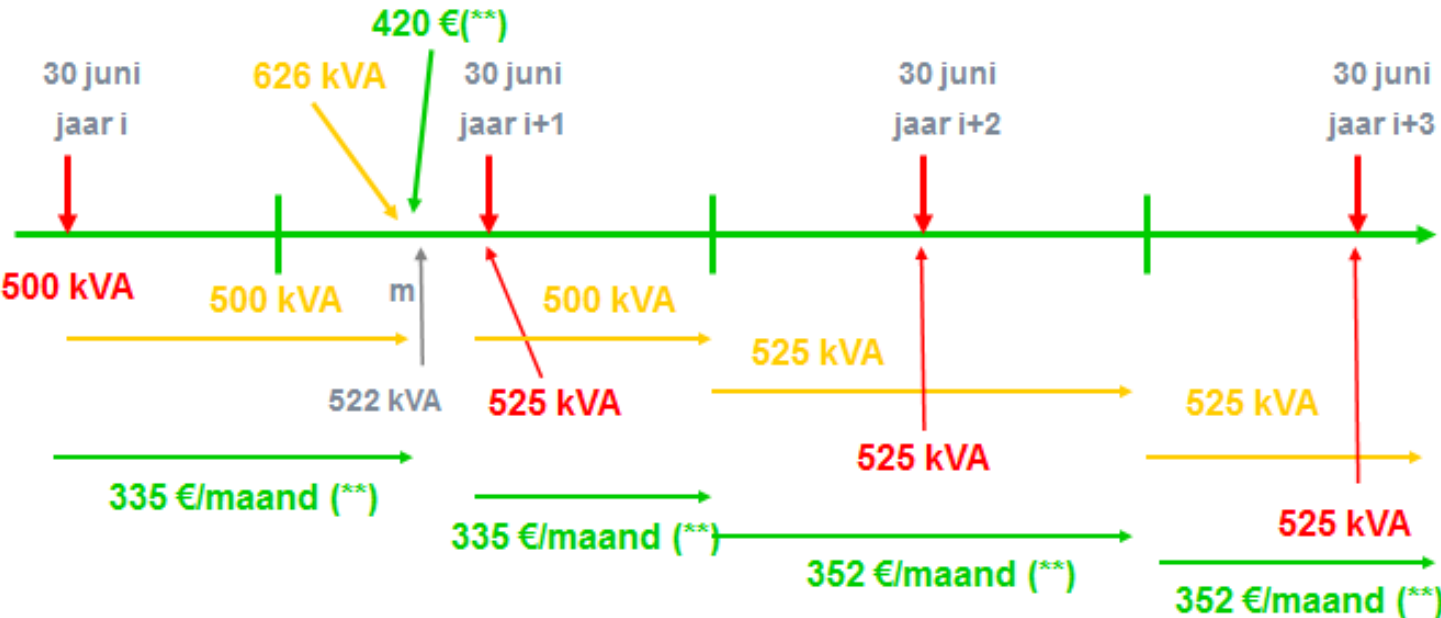
Voorbeeld 7a – hypothese $m < 06$:

Aangekondigd vermogen

Afname

Ter beschikking gesteld vermogen

Bijdrage



Bijdrage artikel 26 : voorbeeld 7b

Maand	Vermogen 1/4h max (kVA)	Aangekondigd vermogen (kVA)	Ter beschikking gesteld vermogen (kVA)	Vermogen 1/4h max (kVA)	Aangekondigd vermogen (kVA)	Ter beschikking gesteld vermogen (kVA)
januari	326			338		500
februari	316			309		500
maart	342			522		626
april	291			446		626
mei	276			448		626
juni	289	500	500	445	550	626
juli	274		500	431		626
augustus	261		500	398		626
september	235		500	425		626
oktober	321		500	439		626
november	357		500	466		626
december	343		500	501		626

Maand	Jaar i+2			Jaar i+3		
	Vermogen 1/4h max (kVA)	Aangekondigd vermogen (kVA)	Ter beschikking gesteld vermogen (kVA)	Vermogen 1/4h max (kVA)	Aangekondigd vermogen (kVA)	Ter beschikking gesteld vermogen (kVA)
januari	518		550	507		550
februari	506		550	498		550
maart	453		550	512		550
april	455		550	454		550
mei	444		550	436		550
juni	450	550	550	443	550	550
juli	416		550	403		550
augustus	381		550	397		550
september	435		550	446		550
oktober	458		550	454		550
november	470		550	462		550
december	509		550	496		550



Bijdrage artikel 26 : voorbeelden

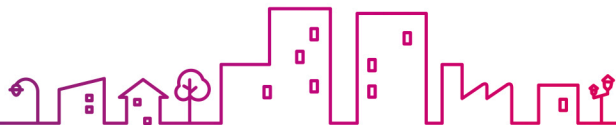
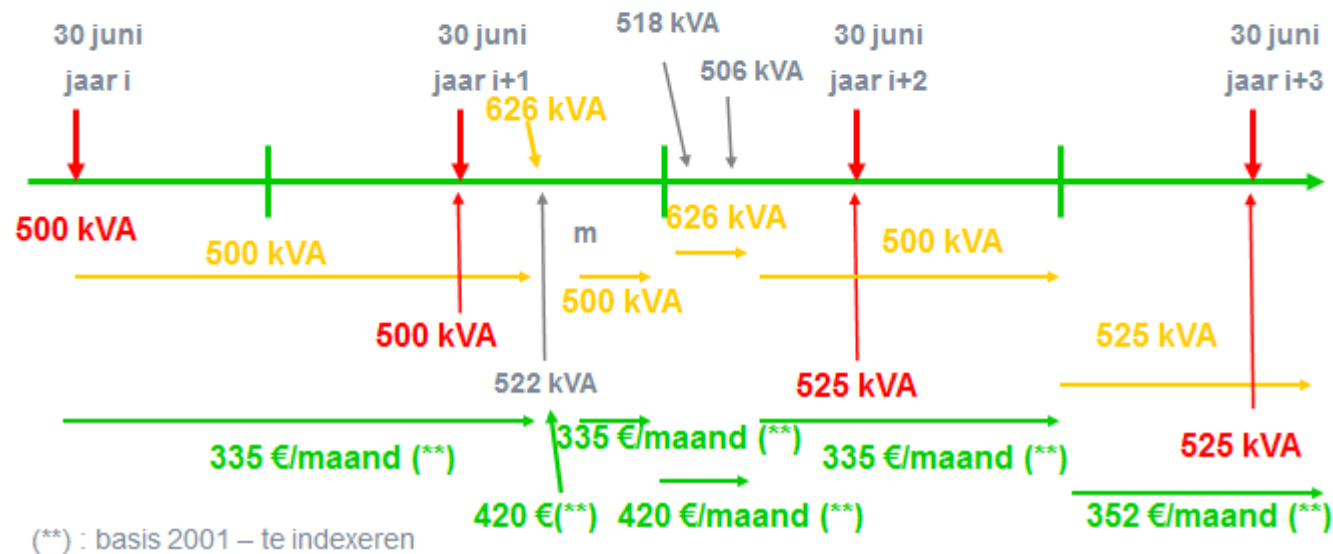
Voorbeeld 7b – hypothese $m > 07$:

Aangekondigd vermogen

Afname

Ter beschikking gesteld vermogen

Bijdrage



Bijdrage artikel 26 : voorbeelden

Voorbeeld 8:

Klant hoogspanning, gegevens voorbeeld 4

Maar, in de maand van het jaar $i + 1$:

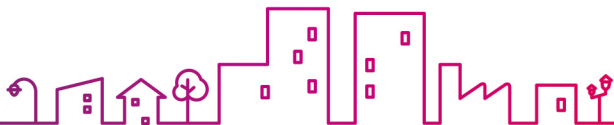
$\text{kW max} = 475 \text{ kW}$ en $\cos \phi = 0,91$

wat overeenstemt met $522 \text{ kVA} > 500 \text{ kVA}$

(Tendensbreuk en progressieve vermogensverhoging)

Noodzaak om de aansluiting te versterken.

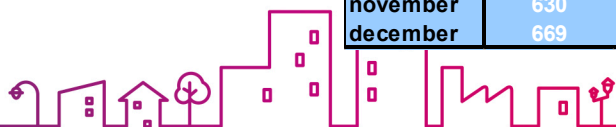
Bijdrage: voor verandering vatbaar



Bijdrage artikel 26 : voorbeeld 8

Maand	Jaar i			Jaar i+1		
	Vermogen 1/4h max (kVA)	Aangekondigd vermogen (kVA)	Ter beschikking gesteld vermogen (kVA)	Vermogen 1/4h max (kVA)	Aangekondigd vermogen (kVA)	Ter beschikking gesteld vermogen (kVA)
januari	326			338		500
februari	316			309		500
maart	342			522		626
april	291			446		500
mei	276			608		730
juni	289	500		605	680	730
juli	274		500	591		730
augustus	261		500	558		730
september	235		500	585		730
oktober	321		500	599		730
november	357		500	596		730
december	343		500	601		730

Maand	Jaar i+2			Jaar i+3		
	Vermogen 1/4h max (kVA)	Aangekondigd vermogen (kVA)	Ter beschikking gesteld vermogen (kVA)	Vermogen 1/4h max (kVA)	Aangekondigd vermogen (kVA)	Ter beschikking gesteld vermogen (kVA)
januari	678		600	667		750
februari	666		600	658		750
maart	613		600	702		750
april	615		600	664		750
mei	604		600	676		750
juni	610	750	600	683	750	750
juli	576		600	643		750
augustus	541		600	637		750
september	595		600	686		750
oktober	618		600	694		750
november	630		600	702		750
december	669		600	736		750



Bijdrage artikel 26 : voorbeelden

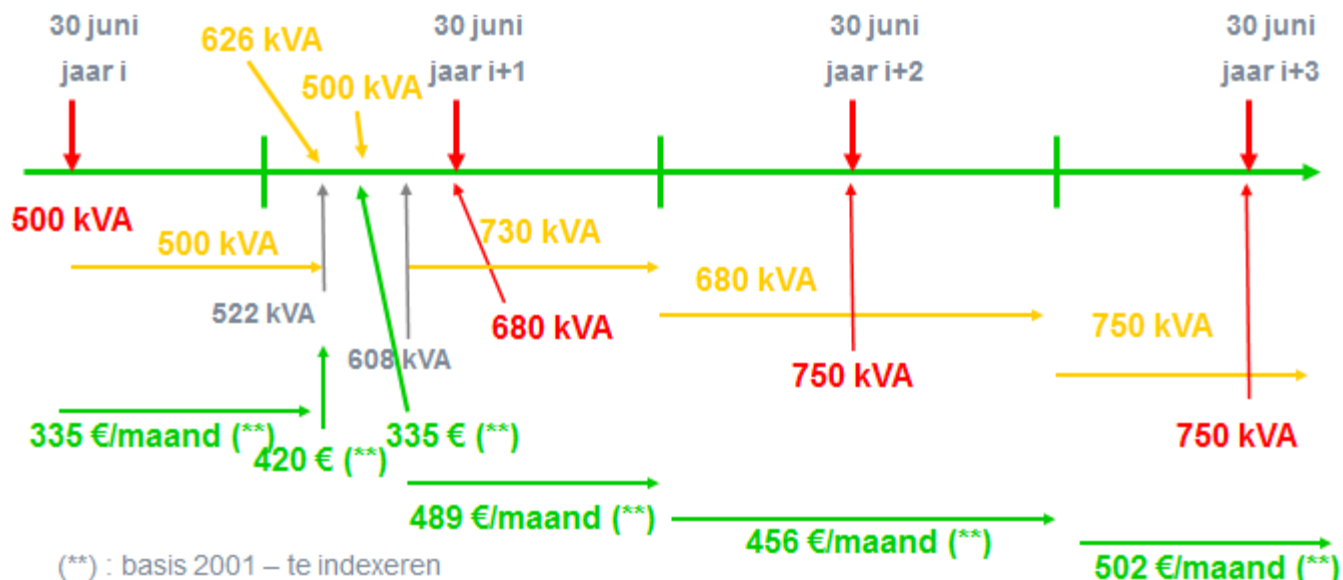
Voorbeeld 8 :

Aangekondigd vermogen

Afname

Ter beschikking gesteld vermogen

Bijdrage



Bijdrage artikel 26 : voorbeelden

Voorbeeld 9 :

Klant hoogspanning

Aansluitingsvermogen : 1.000 kVA

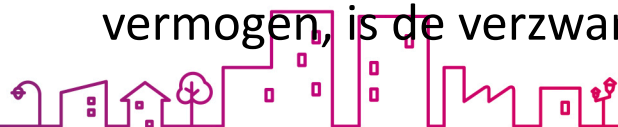
Geïnstalleerd vermogen : 1.250 kVA

Aansluitingscapaciteit : 1.000 kVA

Ter beschikking gesteld vermogen :
(aangekondigd op 30 juni van het jaar i voor het jaar i+1) :500 kVA

Bijdrage: $0,67 \text{ €/kVA.maand} \times 500 \text{ kVA} = 335 \text{ €/maand (**)}$

Verschil met voorbeeld 7: bij overschrijding van het aangekondigd vermogen, is de verzwaring van de meter niet vereist.



Bijdrage artikel 26 : voorbeelden

Voorbeeld 10 :

Klant hoogspanning

Aansluitingsvermogen : 12.000 kVA

Geïnstalleerd vermogen : inconnue

Aansluitingscapaciteit : 12.000 kVA

Maximale reële afname : 3.500 kVA

Ter beschikking gesteld vermogen

(aangekondigd op 30 juni van het jaar i voor het jaar i+1) : 5.000 kVA

(Geen wijziging gevraagd)

Bijdrage : 0,67 €/kVA.maand x 5.000 kVA = 3.350 €/maand (**)

(Bijdrage geplafonneerd op 5.000 kVA)

(**) : base 2001 – à indexer



Bijdrage artikel 26 : voorbeelden

Voorbeeld 11 :

Klant hoogspanning

Aansluitingsvermogen : 12.000 kVA

Geïnstalleerd vermogen : inconnue

Aansluitingscapaciteit : 12.000 kVA

Maximale reële afname : 3.500 kVA

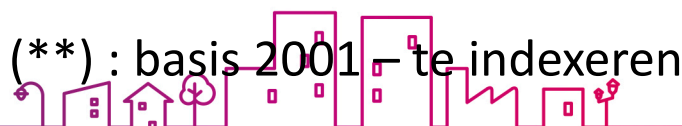
Ter beschikking gesteld vermogen

(aangekondigd op 30 juni van het jaar i voor het jaar i+1) : 4.000 kVA

(Aanpassing gevraagd door klant of leverancier)

Bijdrage : $0,67 \text{ €/kVA.maand} \times 4.000 \text{ kVA} = 2.680 \text{ €/maand (**)}$

(**) : basis 2001 - te indexeren



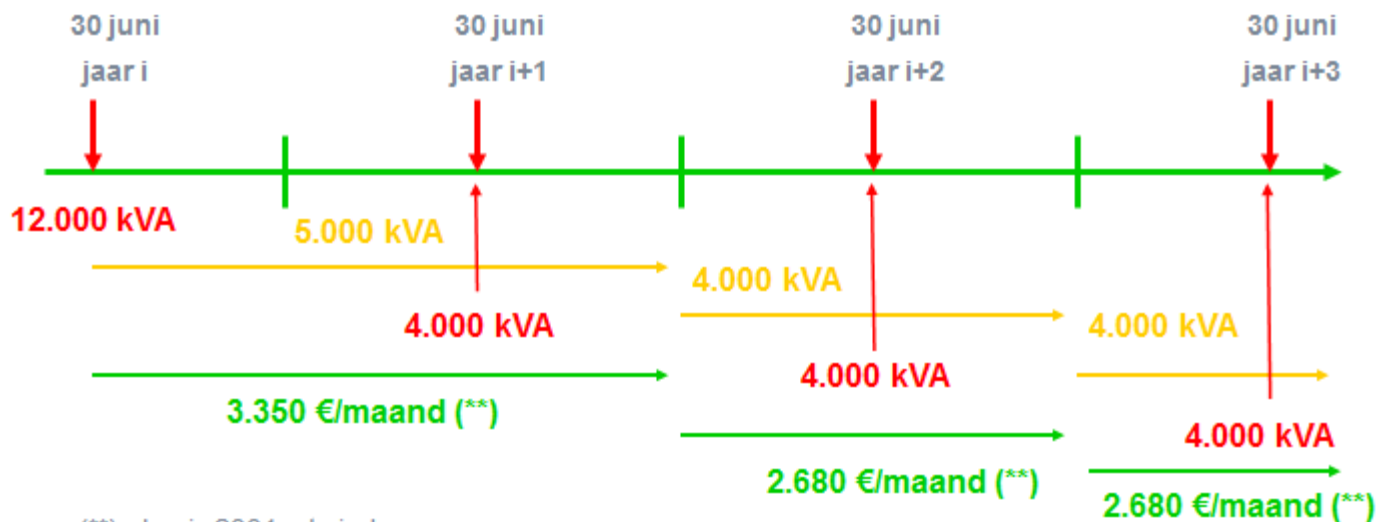
Bijdrage artikel 26 : voorbeelden

Voorbeeld 11 :

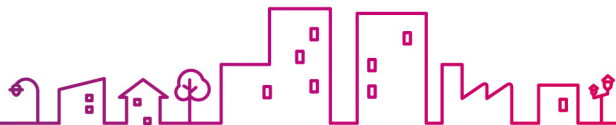
Aangekondigd vermogen

Ter beschikking gesteld vermogen

Bijdrage



(**) : basis 2001 – te indexeren



Bijdrage artikel 26 : voorbeelden

Voorbeeld 12 :

Klant hoogspanning, gegevens voorbeelden 5 en 6

In de maand m van het jaar $i + 1$:

kW max = 360 kW en $\cos \phi = 0,85$

wat overeenstemt met 424 kVA > 400 kVA

(eenmalige overschrijding, "ongeval")

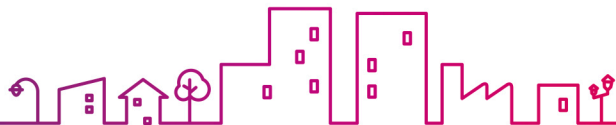
en, in de maand m van het jaar $i + 3$:

kW max = 365 kW en $\cos \phi = 0,88$

wat overeenstemt met 415 kVA > 400 kVA maar <424 kVA

(nieuwe eenmalige overschrijding)

De bijdrage wordt berekend op basis van het maximum van de laatste 36 maand, hetzij $424 \text{ kVA} \times 1,2 = 509 \text{ kVA}$.



Bijdrage artikel 26 : voorbeeld 12

Maand	Jaar i			Jaar i+1		
	Vermogen 1/4h max (kVA)	Aangekondigd vermogen (kVA)	Ter beschikking gesteld vermogen (kVA)	Vermogen 1/4h max (kVA)	Aangekondigd vermogen (kVA)	Ter beschikking gesteld vermogen (kVA)
januari	326			338		400
februari	316			309		400
maart	342			424		508
april	291			286		400
mei	276			288		400
juni	289	400		285	400	400
juli	274		400	271		400
augustus	261		400	238		400
september	235		400	265		400
oktober	321		400	279		400
november	357		400	306		400
december	343		400	341		400

Maand	Jaar i+2			Jaar i+3		
	Vermogen 1/4h max (kVA)	Aangekondigd vermogen (kVA)	Ter beschikking gesteld vermogen (kVA)	Vermogen 1/4h max (kVA)	Aangekondigd vermogen (kVA)	Ter beschikking gesteld vermogen (kVA)
januari	358		400	347		400
februari	346		400	338		400
maart	293		400	352		400
april	295		400	415		508
mei	284		400	276		400
juni	290	400	400	283	400	400
juli	256		400	243		400
augustus	221		400	237		400
september	275		400	286		400
oktober	298		400	294		400
november	310		400	302		400
december	349		400	336		400



Bijdrage artikel 26 : voorbeelden

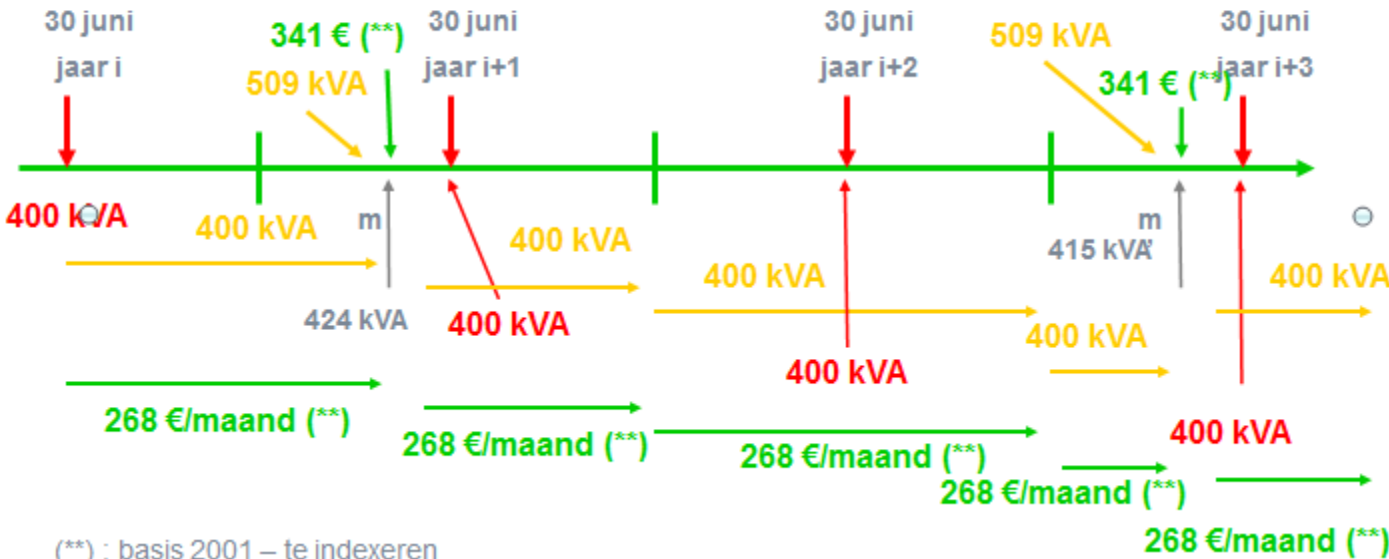
Voorbeeld 12 :

Aangekondigd vermogen

Afname

Ter beschikking gesteld vermogen

Bijdrage



Bijdrage artikel 26 : voorbeelden

Voorbeeld 13 :

Klant hoogspanning

Aansluitingsvermogen : 800 kVA

Geïnstalleerd vermogen : 800 kVA

Aansluitingscapaciteit : 500 kVA

Ter beschikking gesteld vermogen

aangekondigd op 30 juni van het jaar i voor het jaar $i+1$: 500 kVA

aangekondigd op 30 juni van het jaar $i+1$ voor het jaar $i+2$: 400 kVA

aangekondigd op 30 juni van het jaar $i+2$ voor het jaar $i+3$: 400 kVA



Bijdrage artikel 26 : voorbeelden

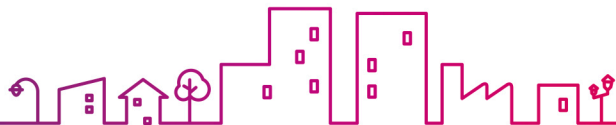
Maar, in de maand m van het jaar $i + 3$:

$kW_{max} = 365 \text{ kW}$ en $\cos \phi = 0,88$

wat overeenstemt met $415 \text{ kVA} > 400 \text{ kVA}$

(eenmalige overschrijding)

De bijdrage wordt dan berekend op basis van het maximum van de laatste 36 maand, zijnde $424 \text{ kVA} \times 1,2 = 509 \text{ kVA}$



Bijdrage artikel 26 : voorbeeld 13

Maand	Jaar i			Jaar i+1		
	Vermogen 1/4h max (kVA)	Aangekondigd vermogen (kVA)	Ter beschikking gesteld vermogen (kVA)	Vermogen 1/4h max (kVA)	Aangekondigd vermogen (kVA)	Ter beschikking gesteld vermogen (kVA)
januari	326			338		500
februari	316			309		500
maart	342			424		500
april	291			286		500
mei	276			288		500
juni	289	500		285	400	500
juli	274		500	271		500
augustus	261		500	238		500
september	235		500	265		500
oktober	321		500	279		500
november	357		500	306		500
december	343		500	341		500

Maand	Jaar i+2			Jaar i+3		
	Vermogen 1/4h max (kVA)	Aangekondigd vermogen (kVA)	Ter beschikking gesteld vermogen (kVA)	Vermogen 1/4h max (kVA)	Aangekondigd vermogen (kVA)	Ter beschikking gesteld vermogen (kVA)
januari	358		400	347		400
februari	346		400	338		400
maart	293		400	352		400
april	295		400	415		500
mei	284		400	276		400
juni	290	400	400	283	400	400
juli	256		400	243		400
augustus	221		400	237		400
september	275		400	286		400
oktober	298		400	294		400
november	310		400	302		400
december	349		400	336		400



Bijdrage artikel 26 : voorbeelden

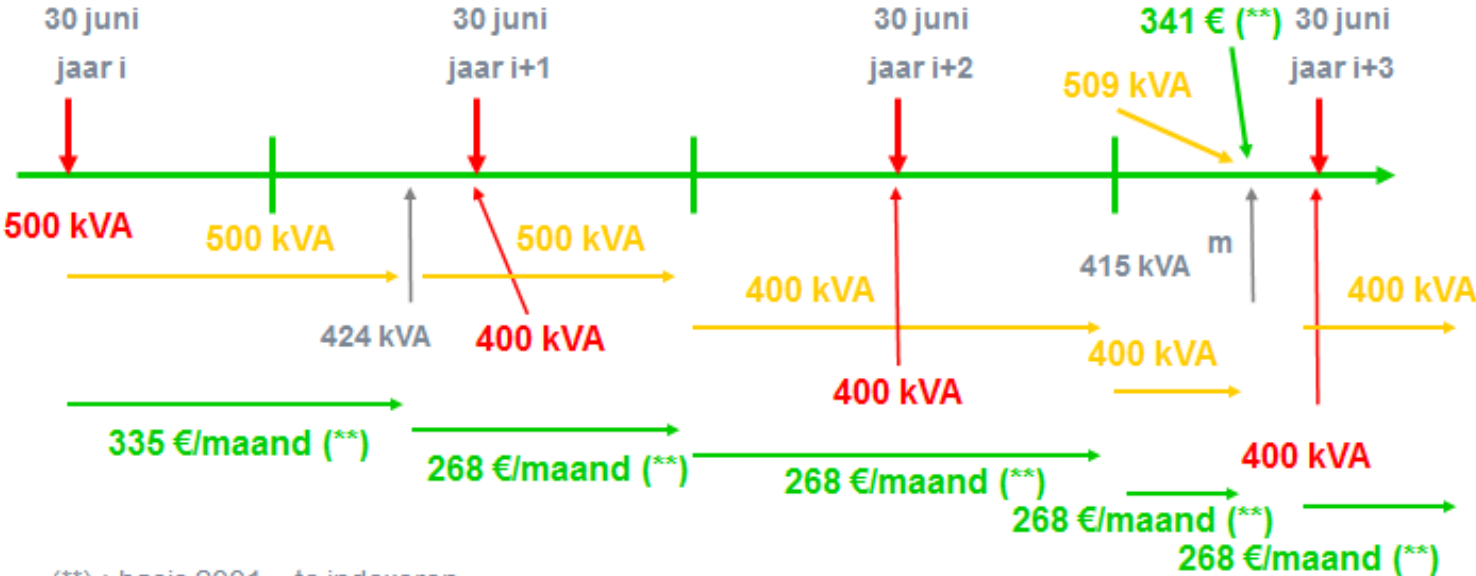
Voorbeeld 13 :

Aangekondigd vermogen

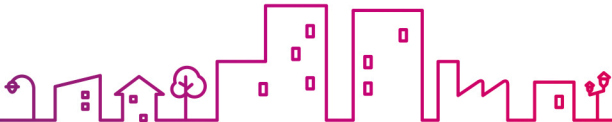
Ter beschikking gesteld vermogen

Afname

Bijdrage



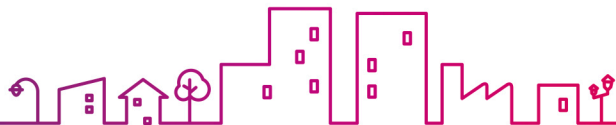
(**) : basis 2001 – te indexeren



Bijdrage artikel 26 : beschouwde vermogens

Opgelet: de manier van meten kan leiden tot verschillende waarden van maximaal schijnbaar vermogen. Dit kan onverwachte verhogingen met zich meebrengen vanwege een overschrijding van het aangekondigde vermogen.

Het reële voorbeeld hieronder illustreert dit.



Bijdrage artikel 26 : beschouwde vermogens

Klant hoogspanning met tele-opname

Verbruiksgegevens van de maand juli 2003:

Actief vermogen 1/4h max : 898,5 kW (op 14 juli te 14h45)

Overeenstemmende cos phi 1/4h: 0,964

Overeenstemmend schijnbaar vermogen 1/4h: 932 kVA

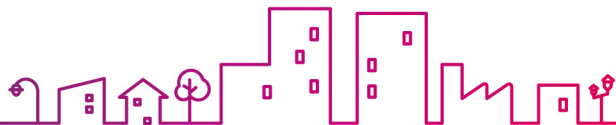
Schijnbaar vermogen 1/4h max : 959 kVA (op 28 juli te 10h15)

Overeenstemmend actief vermogen 1/4h: 892 kW

Overeenstemmende cos phi 1/4h: 0,930

Indien manuele opname, gemiddelde cos phi van de maand: 0,973

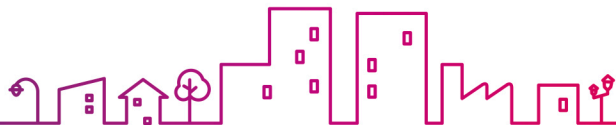
898,5 kW → 923 kVA



Bijdrage artikel 26 : beschouwde vermogens

Veronderstellen wij dat de hierboven beschreven situatie zich voordoet:

- Als de Klant 1.000 kVA heeft aangekondigd: geen probleem
- Als de Klant 950 kVA heeft aangekondigd en de tele-opname een maximaal schijnbaar kwartuurvermogen van 959 kVA aangeeft, dan wordt de bijdrage berekend uitgaande van een vermogen van $959 \times 1,2 = 1.151$ kVA.



Bijdrage artikel 26 : beschouwde vermogens

CONCLUSIE :

**ER IS EEN GOEDE SYSTEMATISCHE
ANALYSE NODIG**

